

Potencia en Renta 60 kW



> Hoja de especificación

Nuestra energía trabajando para usted.™



Descripción

Este paquete de renta de Cummins Power Generation es un sistema de generación de energía móvil completamente integrada, que ofrece un desempeño, confiabilidad y versatilidad óptimos para aplicaciones de energía en espera y primaria.



Este generador está diseñado en instalaciones certificadas según ISO9001 y fabricado en instalaciones certificadas según ISO9001 o ISO9002.



Todos los modelos de bajo voltaje están certificados por la CSA para la clase de producto 4215-01.



El controlador Cascade se inscribe como UL508 – Categoría NITW7 para uso en EEUU y Canadá. Los ensambles del interruptor de circuito se inscriben en UL489 para operación continua al 100%.

U.S. EPA

Certificado según los EPA Mobile Off-Highway Standards.

Características

Motores diesel Cummins

- Motor robusto de diesel industrial de 4 ciclos con excelente desempeño transitorio.
- Certificado según la U.S. EPA Mobile Off Highway Standards.
- Ligero, compacto y excelente economía de combustible.

Controles del motor

- El sistema de control del generador más avanzado, confiable y capaz disponible en el mercado de hoy.
- Gobernador integrado en el conjunto del generador, regulación de voltaje y protección integrada en una interfaz del cliente fácil de operar.

Alternadores Stamford®

- Diseñados y fabricados por Cummins Power Generation.
- Alternador de sobredimensionado para obtener un mejor arranque del motor y baja elevación de la temperatura en aplicaciones primarias y continuas.
- Excitación de imán permanente para lograr un mejor desempeño en aplicaciones cíclicas y carga no lineal.
- Alternador re-conectable a 12 puntas con interruptor de selección de voltaje.

modelo	Capacidad kW		Modelo motor Cummins	Nivel de ruido dBa @ 7 m	# Hoja de espec. del generador	Horas de operación (75% de carga)	
	En espera	Primario				En espera	Primario
DGCB	60	55	4BT3.9-G4	67	S-1118 (60 Hz) S-1117 (50 Hz)	26	28

Características eléctricas

- Selector de voltaje múltiple (480/277 VCA/3 fases/Y o 208/120 VCA/3 fases/Y o 240/120 VCA/3 fases/Δ).
- Tablero interno de distribución de potencia de 120 VCA para energizar:
 - Calentador de agua de camisa.
 - Cargador de batería.
 - Enchufes de conveniencia protegidos GFI.
- Interruptor para batería.
- Interruptor de seguridad en la cubierta de conexión de carga.
- Alarmas de nivel bajo de combustible y detección de fluido en el tanque de retención.

Marco de base/tanque de combustible

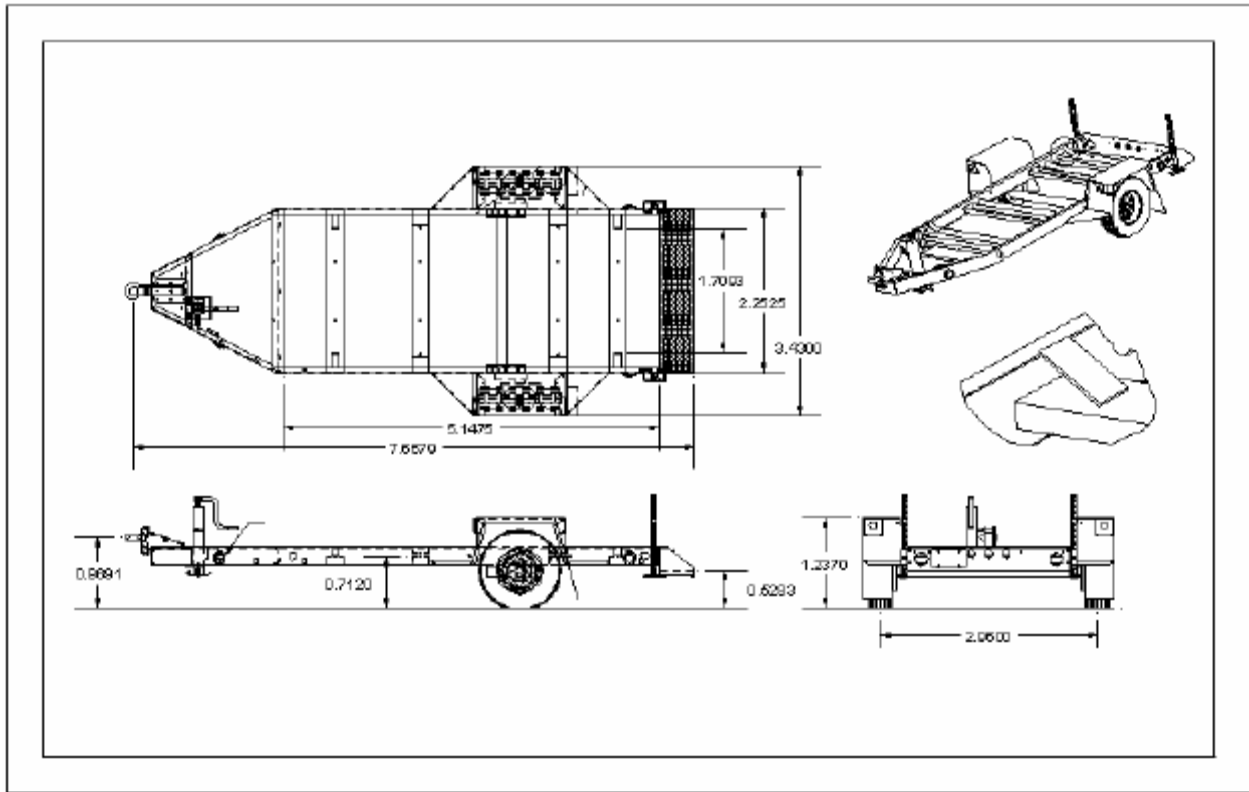
Tanque de combustible de sub-base estilo campo de petróleo de acero estructural que incluye:

- Alojamiento para montacargas.
- Compatible de elevación de 4 puntos.
- Medidor de combustible de lectura directa mecánico visible desde el puerto interno de llenado del tanque.
- Dispositivos de montaje de 4" x 2" (para equipo de distribución y tableros convenientes).
- Escalones anti-derrapante en ambos extremos.
- Orificios pasados de 4" para tubos en ambos extremos.

- Depósito de contención de fluido completo para los fluidos del motor.
- Diseño del tanque de combustible que cumple con NFPA 30.
- Diseñado con capacidad de llenado externo de combustible.
- Tanque de combustible de pared doble inscrito a UL 142 con:
 - Tanque de retención ventilado.
 - Alarma de detección de fluido del tanque de retención.
 - Alarma de nivel de combustible bajo.
 - Ventiladores normales de extensión vertical para asegurar un llenado completo sin derrames.
 - Conexiones para AFTS (Sistema de Transferencia de Combustible Automático).

Remolques (comprados por separado)

- Eje torq-flex en tándem sencillo
- Frenos eléctricos con separación de seguridad
- Cubierta de bajada para dar estabilidad
- Soporte frontal de sobre medida
- Estabilizadores 2" x 2" atrás
- Travesaño desmontable con escalón anti-derrapante para fácil carga del motogenerador
- Fijaciones del motogenerador estilo mordaza
- Equipado con enganche de bola o pivote.



Nuestra energía trabajando para usted.™

www.cumminspower.com

©2007 | Cummins Power Generation | Especificaciones sujetas a cambios sin aviso
Cummins y PowerCommand son marcas registradas de Cummins Inc. AmpSentry es una marca registrada de Cummins Inc. S-1283d (3/07)



Sistema de Control



Aparecen características opcionales

Control PowerCommand® con Protección AmpSentry™

- Regulador de voltaje automático y gobernador de velocidad del motor integrado.
- La Protección AmpSentry conserva la integridad eléctrica del alternador y el sistema de energía de los efectos de las condiciones de la sobre-corriente, sobre/sub voltaje, sub-frecuencia y sobrecarga.
- Los componentes de control están diseñados para soportar los niveles de vibración típicos de los conjuntos del generador.

Descripción del Control Estándar

- | | |
|--|---|
| <ul style="list-style-type: none"> • Medidor analógico de % de Corriente (A) • Medidor analógico de frecuencia CA. • Medidor analógico de voltaje CA . • Medidor analógico de % de carga (kW). • Control de la marcha del ciclo. • Tablero de pantalla digital. • Interruptor de paro de emergencia. • Control del modo de reposo. • Interruptor de menú. | <ul style="list-style-type: none"> • Luz de fondo negra. • Arranque remoto, 12 V, 2 hilos. • Interruptor para restablecer. • Interruptor Run-Off-Auto. • Tablero frontal sellado, puerta con empaque. • Auto-diagnóstico. • Caja de interconexión del cliente separada. • Selector de fase • Voltímetro/Amperímetro. |
|--|---|

Funciones de Protección Estándar		Datos de Desempeño Est.
Avisos <ul style="list-style-type: none"> • Alta temperatura de refrigerante • Alto voltaje CD • Baja temperatura de refrigerante • Bajo voltaje CD • Baja presión de aceite • Sobre corriente • Falla Emisor de Presión de Aceite • Sobrecarga en contactos de desecho de carga • Hasta cuatro entradas de falla del cliente • Batería baja 	Apagados <ul style="list-style-type: none"> • Paro de emergencia • No da marcha • Alto voltaje CA • Alta temperatura de refrigerante • Bajo nivel de refrigerante (sólo opción para alarma) • Bajo voltaje CA • Baja presión de aceite • Falla de transductor magnético • Exceso de marcha • Sobre corriente • Sobre velocidad • Corto circuito • Sub-frecuencia 	Datos del Alternador CA <ul style="list-style-type: none"> • Corriente por fase • Kilovatios • Kilovatios hora • Factor de Potencia • Voltaje entre Líneas • Voltaje entre Línea y Neutro Datos del motor <ul style="list-style-type: none"> • Voltaje de la batería • Temperatura del refrigerante • Horas de operación del motor • Contador de arranques del motor • Presión de aceite • Temperatura del aceite • RPM

Nuestra energía trabajando para usted.™

www.cumminspower.com

©2007| Cummins Power Generation | Especificaciones sujetas a cambios sin aviso
 Cummins y PowerCommand son marcas registradas de Cummins Inc. AmpSentry es una marca registrada de Cummins Inc. S-1283d (3/07)



Definiciones de las capacidades

En espera:

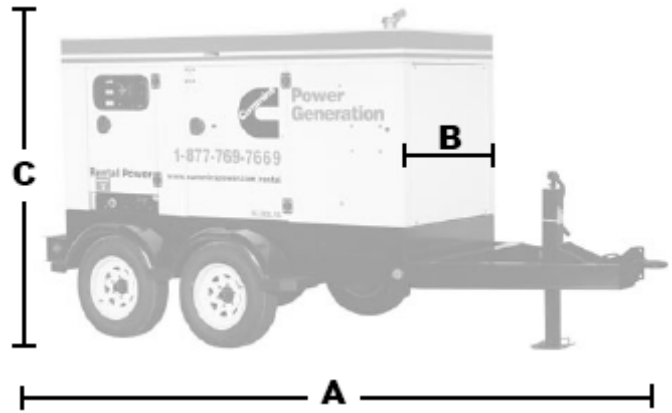
Aplicable para suministrar energía de emergencia por la duración de la interrupción de energía normal. Para esta capacidad no hay disponible la capacidad de sobrecarga sostenida. De capacidad nominal. (Equivalente a Fuel Stop Power de acuerdo con ISO3046, AS2789, DIN6271 y BS5514).

Primaria (tiempo de operación ilimitado):

Aplicable para suministrar energía en lugar de la comprada comercialmente. La potencia primaria es la máxima disponible a una carga variable por un número ilimitado de horas. De capacidad nominal. (Equivalente a Potencia Primaria de acuerdo con ISO8528 y Potencia de Sobrecarga de acuerdo con ISO3046, AS2789, DIN6271 y BS5514).

Carga base (continua)

Aplicable para suministrar potencia continuamente a una carga para esta capacidad. De capacidad nominal. Consulte el distribuidor autorizado para la capacidad. (Equivalente a Potencia Continua de acuerdo con ISO8528, ISO3046, AS2789, DIN6271 y BS5514).



Dimensiones

Modelo	Dim "A" mm (pulg)	Dim "B" mm (pulg)	Dim "C" mm (pulg)	Peso sin comb. kg (lbs)	Peso con comb. kg (lbs)	Cap. comb. litros (gal)
DGCB	3188 (126)	1067 (42)	2464 (97)	2254 (4960)	2570 (5654)	371 (98)

Cummins Power Generation

1400 73rd Avenue N.E.
Minneapolis, MN 55432 USA
Teléfono: (763) 574-5000
Sin cargo EEUU (877) 769-7669
Fax: (763) 574-5298

Nuestra energía trabajando para usted.™

www.cumminspower.com

©2007| Cummins Power Generation | Especificaciones sujetas a cambios sin aviso
Cummins y PowerCommand son marcas registradas de Cummins Inc. AmpSentry es una marca registrada de Cummins Inc. S-1283d (3/07)

